

Carrera Popular

Pinares de Puerto Venecia

COLABORA
CON NUESTRO
RETO SOLIDARIO
A BENEFICIO DE CÁRITAS
DIOCESANA DE ZARAGOZA

www.puertovenecia.com



DOMINGO **10**
DE OCTUBRE

10.00h
PARQUE COMERCIAL
PUERTO VENECIA

Puerto
venecia

Tras el éxito de participación de la primera edición, el Parque Comercial Puerto Venecia de Zaragoza vuelve a organizar la II Carrera Popular Pinares de Puerto Venecia, prueba que tendrá lugar el próximo **Domingo 10 de Octubre**.

Dentro de la estricta política que rige el programa medioambiental de Puerto Venecia, el recorrido de la prueba se desarrollará íntegramente en un lugar emblemático para todos los corredores de Zaragoza, los Pinares de Venecia, y combinará todo tipo de terrenos y dificultades.

la carrera

Como ya se mostró en la primera edición, el recorrido de la II Carrera Pinares de Puerto Venecia es un de sus atractivos principales, ya que se desarrolla íntegramente en los Pinares de Venecia, auténtico pulmón del sur de Zaragoza y lugar conocido por los corredores populares de Zaragoza en sus prácticas deportivas.

categorías

La II Carrera Popular Pinares de Puerto Venecia es una prueba dirigida a todos los públicos que contempla diversos grados de dificultad. Por ello, se han establecido dos categorías para adultos según el nivel de exigencia del recorrido y una categoría infantil gratuita.

CATEGORÍA "ESPECIALISTAS"

Sobre una distancia de **11.000 metros**, el diseño técnico del recorrido está pensado para atletas con cierto nivel de experiencia y entrenamiento. La carrera discurrirá por todo tipo de terrenos y las variaciones en la altimetría dotarán a la especialidad de una mayor dureza y espectacularidad.

Inicio de la prueba será el **Domingo 10 de Octubre** a las **10:00** horas.

CATEGORÍA "POPULAR"

Sobre un recorrido de **5.000 metros**, el diseño de esta prueba se adapta a las posibilidades del corredor más popular.

Inicio de la prueba será el **Domingo 10 de Octubre** a las **10:00** horas.

CATEGORÍA "INFANTIL"

Para los más pequeños. También el **Domingo, 10** de Octubre, sobre las **12:00 horas** (se confirmará más adelante) se han programado diversas carreras según edades, la participación se coordinará con los centros escolares y están invitados todos vuestros hijos. **INSCRIPCIÓN GRATUITA.**

Todos los niños recibirán una medalla por participar.

Cadete: nacidos en los años 1994/95

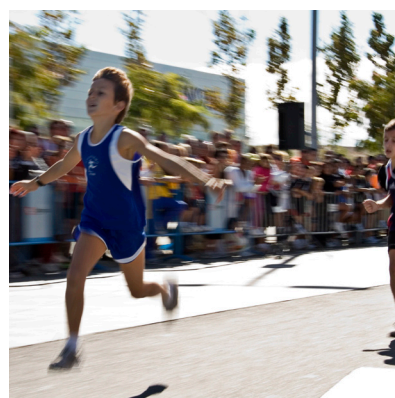
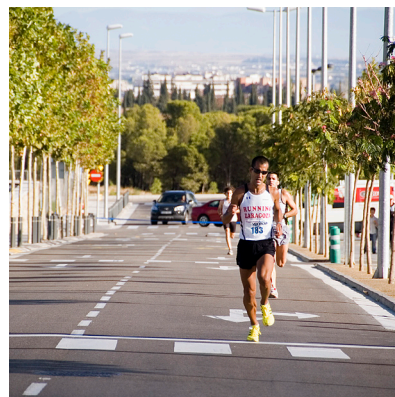
Infantil: nacidos en los años 1996/97

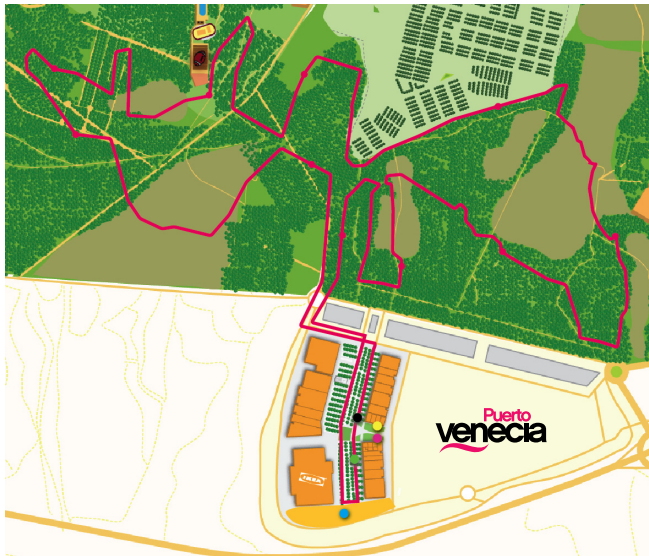
Alevín: nacidos en los años 1998/99

Benjamín: nacidos en los años 2000/2001

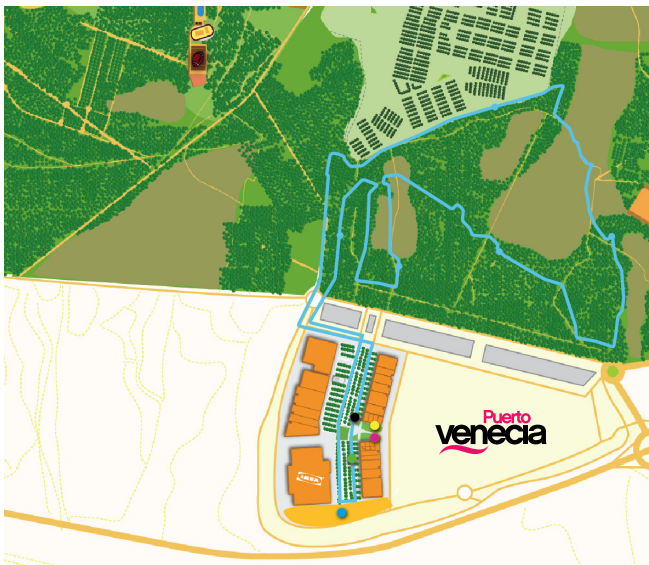
Prebenjamín: nacidos en los años 2002/2003

Chupete: nacidos en los años 2003 en adelante





- Salida y Meta
- Zonas carreras infantiles
- Aparcamiento
- Zona Podium
- Inscripciones/Vestuarios
- Recorrido Carrera 11 Km
"Especialistas"



- Salida y Meta
- Zonas carreras infantiles
- Aparcamiento
- Zona Podium
- Inscripciones/Vestuarios
- Recorrido Carrera 5 Km
"Populares"

recorrido

El recorrido de la **II Carrera Pinares de Puerto Venecia** es uno de sus atractivos principales, ya que se desarrolla íntegramente uno de los lugares emblemáticos de la ciudad, los Pinares de Venecia, espacio tradicionalmente utilizado por la mayoría de los corredores populares de Zaragoza en sus prácticas deportivas.

Se han diseñado recorridos diferentes según cada una de las categorías establecidas.

La salida y meta para las categorías de "especialistas" y "populares" se ubicarán en la zona central del Parque Comercial, siendo el recorrido a través de los Pinares de Venecia.

La prueba infantil se desarrollará en su totalidad en el interior del recinto del Parque Comercial Puerto Venecia.

inscripciones

La inscripción presenta dos modalidades:

ONLINE

- A través de la página web de Puerto Venecia:
www.puertovenecia.com

PRESENCIAL

- Punto de Información de Puerto Venecia, ubicado en el Parque Comercial Puerto Venecia.
OFICINA DE GERENCIA - PUERTO VENECIA
Plaza de las Máscaras 6
50021 Zaragoza
Tlf: 976 930645
- **TIENDA RUNNING ZARAGOZA**
C/Ricla 2 50005
Zaragoza
Tlf: 976 221 428

Los boletines de inscripción, así como toda la información sobre la prueba, están disponibles en la web: www.puertovenecia.com

dorsales y bolsa corredor

Todos los inscritos en la categoría de adulto serán obsequiados con la tradicional **bolsa del corredor** con diferentes obsequios (camiseta o camiseta técnica, agua..etc)

La recogida de la bolsa, así como el dorsal de la carrera, se realizará en las instalaciones de Puerto Venecia el día anterior a la celebración de la prueba, **Sábado 9 de Octubre**. (Se confirmará ubicación exacta).

crono- metraje y listados

Todos los participantes recibirán antes de la salida un CHIP de cronometraje para colocarse en la zapatilla, teniéndolo que devolver al término de la carrera. Los corredores que posean en propiedad chip de "CHAMPIONCHIP" deberán reflejarlo en la inscripción.

En la página web www.puertovenecia.com, se publicará en la semana siguiente a la celebración de la carrera, una clasificación con el orden de llegada de todos los participantes.

precios

Los precios de las inscripciones según las categorías son los siguientes:

- CATEGORÍA ESPECIALISTA: **12 euros**
- CATEGORÍA POPULAR: **7 euros**
- CATEGORÍA INFANTIL: **GRATUITA**

trofeos

Se entregarán trofeos conmemorativos de la prueba a los tres primeros clasificados en categorías masculina y femenina.

reglamento

1. El Centro Comercial **Puerto Venecia** organiza el día 10 de octubre del 2010 la II Carrera Popular Pinares de Puerto Venecia de Zaragoza, cuya salida y meta tendrá lugar a las 10:00 horas en el Centro Comercial Puerto Venecia de Zaragoza.

2. Con posterioridad a la celebración de la carrera por los Pinares de Venecia, tendrán lugar una serie de pruebas infantiles. La celebración de estas pruebas se realizará íntegramente en un espacio especialmente habilitado dentro del Centro Comercial.

3. Existen dos categorías "Especialistas" y "Populares", en función del recorrido elegido. La distancia del recorrido "Especialista" es de 11 Km y la del circuito "Popular" de 5 Km.

4. La carrera está abierta a atletas de cualquier nacionalidad, federados o no y nacidos en 1992 o antes. Se establecen las siguientes categorías:

• **ESPECIALISTAS MASCULINA**

Absoluta de 18 en adelante

• **ESPECIALISTAS FEMENINA**

Absoluta de 18 en adelante

• **POPULARES MASCULINA**

Absoluta de 18 en adelante.

• **POPULARES FEMENINA**

Absoluta de 18 en adelante.

5. El tiempo máximo para completar la prueba en categoría "especialista" será de 77 minutos y de 35 minutos en la categoría popular.

6. En la prueba "Especialistas", se instalarán puestos de avituallamiento líquido a mitad de recorrido. El compromiso medioambiental de Puerto Venecia es riguroso. Por ello, es importante señalar que botellas y otros desperdicios utilizados en los avituallamientos deberán ser depositados en los lugares especialmente ubicados a tal efecto.

7. El circuito, a excepción de tramo inicial y final, se desarrolla íntegramente en el espacio natural de los Pinares de Venecia. Por tanto, estará cortado totalmente al tráfico y serán los vehículos oficiales debidamente acreditados los únicos posibles que acompañen la prueba.

8. La inscripción en la II Carrera Popular Pinares de Puerto Venecia de Zaragoza es personal e intransferible y supone la aceptación de este reglamento. Bajo ningún concepto, una vez formalizada la inscripción se podrá transferir la participación a otra persona por motivo de no poder participar en la prueba.

9. Las inscripciones se realizarán de forma presencial en los siguientes puntos de inscripción:
Centro Comercial Puerto Venecia –
Oficina de Gerencia
Running Zaragoza, Riela nº 2 - Zaragoza

10. Los dorsales se recogerán el día 9 de octubre en la Oficina de Gerencia del Centro Comercial de Puerto Venecia en horario comercial tras la presentación del resguardo de inscripción y un documento acreditativo oficial. Sin este resguardo el dorsal no se entregará. No se podrán recoger dorsales el día de la carrera.

11. Todos los participantes recibirán un CHIP para colocarse en la zapatilla, teniéndolo que devolver al término de la carrera. Para evitar el cobro de la correspondiente fianza, el CHIP se entregará el día 10 de octubre antes del inicio de la carrera. Por tanto, se habilitará un puesto de entrega de CHIPS que estará en funcionamiento entre las 9:00 y las 9:45 horas. Los corredores que no recojan el CHIP no figurarán en el listado final de clasificación.

12. La organización publicará una clasificación en la página WEB: www.puertovenecia.com en la semana posterior a la celebración de la prueba.

13. **TROFEOS.** Se entregarán trofeos a los tres primeros clasificados/clasificadas de cada una de las categorías establecidas en el punto 4 del presente reglamento. Asimismo, se entregará medalla conmemorativa a todos los niños participantes en las pruebas infantiles.

14. Todos los participantes, por el hecho de formalizar la inscripción, aceptan el presente reglamento y autorizan para que la organización, a través de otras entidades, trate informativamente, y exclusivamente con finalidad deportiva, promocional o comercial, sus datos de carácter personal, así como su imagen dentro de la prueba mediante fotografías, video...

15. De acuerdo con lo que se establece en la ley orgánica 15/99 del 13 de diciembre sobre la protección de datos de carácter personal, el participante podrá ejercer su derecho de acceso a estos ficheros con el objeto de rectificar total o parcialmente su contenido. Para ejercitar tal derecho, deberá ponerse en contacto con la organización a través de carrerapinares@puertovenecia.com.

16. La organización tiene contratado un seguro de responsabilidad civil, así como un seguro de accidentes para todos los corredores.



proyecto social

La II Carrera Pinares de Puerto Venecia no es sólo un evento deportivo. El atletismo popular es una celebración en la que se reúnen valores de esfuerzo, sacrificio y solidaridad. De hecho, los corredores populares han mostrado siempre su apoyo a todo tipo de causas solidarias.

La II Carrera Pinares de Puerto Venecia, además de una prueba deportiva de alto nivel, quiere ser una plataforma de ayuda a los más desfavorecidos.

No hace falta salir de nuestras fronteras. Vivimos tiempos difíciles y cada día es más frecuente encontrar en nuestro entorno cercano a personas en riesgo de exclusión social por problemas asociados al desempleo y la desinserción sociolaboral.

Por eso, desde nuestra organización hemos querido apoyar decididamente un ambicioso proyecto social para ayudar a personas y colectivos en grave riesgo de exclusión a mejorar sus capacidades y encontrar un empleo adecuado.

Se trata del programa **"Itinerario de Inserción Sociolaboral"** promovido por Cáritas Zaragoza.

el proyecto

¿Qué es el Itinerario de Inserción Sociolaboral?

El objetivo principal de este programa es ayudar a las personas y colectivos más desfavorecidos a integrarse en el mercado laboral. Esta integración tiene lugar a través de un proceso educativo individualizado: el Itinerario de Inserción Sociolaboral.

Lo que se pretende con este Itinerario es mejorar las capacidades y posibilidades de las personas en riesgo de exclusión social que, por diversas circunstancias, tienen especiales dificultades para acceder y mantener un empleo.

Para conseguirlo, Cáritas contará con un equipo humano experimentado y medios materiales suficientes. Nuestro objetivo es conseguir el apoyo económico necesario para que esta iniciativa pueda salir adelante.

metodología

El proceso que la persona realizará respecto al empleo, dependerá de su situación y necesidades.

Cada proceso es único, sin embargo, responderá a un itinerario marco compuesto por diferentes fases, aunque no todas las personas han de cumplir todas las fases y ni siquiera en un orden secuencial.



Acogida y derivación

A partir del momento en que una persona decide contar con nuestro ayuda, debemos acogerle y apoyarle para entender realmente su situación y necesidades. Tras este primer análisis, la persona iniciará el proceso de formación, **orientación y búsqueda** totalmente adaptado a su situación personal.

Diagnóstico de empleabilidad

Entendemos la empleabilidad como la capacidad real de buscar, encontrar y mantener un empleo.

El Servicio de Diagnóstico constituye la primera etapa del Itinerario de **Inserción para el Empleo**.

En él se analiza, valora y diagnostica el grado de empleabilidad de las personas que son enviadas y, se propone y acuerda con cada persona el plan de trabajo o intervención en relación al empleo.

Habituaación laboral

El objetivo de esta fase es la adquisición o recuperación de hábitos con el fin de poder llevar a cabo un proceso educativo que permita, a los participantes en el itinerario, una mejora en su vida personal, social y laboral u ocupacional, mediante la adquisición o recuperación de actitudes y habilidades que se encuentren deterioradas o inexistentes. Para trabajar estos aspectos, contamos con:

• **Talleres artesanales** (pintura y cestería): La realización de objetos artesanales son la excusa perfecta para mejorar e incrementar determinadas habilidades y hábitos sociolaborales, tales como: motivación, puntualidad, continuidad, trabajo en grupo, asistencia, etc

• **Área de cultura**: ofrecer un espacio de crecimiento educativo a nivel personal que fomente la plena autonomía de los participantes

• **Actividades complementarias**: imagen personal, autoestima, compromiso, ocio y tiempo libre, educación para la salud, etc.

**COLABORA
CON NUESTRO
RETO SOLIDARIO**
A BENEFICIO DE CÁRITAS
DIOCESANA DE ZARAGOZA

www.puertovenecia.com

Prelaboral

Contamos con un Taller Prelaboral de manipulados de papel. Esta actividad pretende ofrecer una experiencia educativa a modo de simulación de empresa. Es decir, pretende recrear en la medida de lo posible, un escenario laboral.

Con el taller de encuadernación se pretende mejorar las competencias profesionales más relacionadas con el ámbito laboral, tales como la productividad, la calidad, el orden y limpieza en el puesto de trabajo, relaciones laborales, etc.

Solemos recibir encargos relacionados con la artesanía y el papel, que nos permite acercarnos lo más posible a una experiencia laboral:

- Carpetas, cuadernos, cajas, álbum de fotos personalizados
- Regalos de empresa, bodas y comuniones
- Ensobrado y etiquetado de correo postal

Desde este proyecto prelaboral se trabaja en dos direcciones principalmente:

• **Taller artesanal (papel):** La realización de objetos artesanales son la excusa perfecta para mejorar e incrementar determinadas competencias profesionales.

• **Acompañamiento personalizado:** de cara a conseguir la máxima eficacia en el plano laboral, es necesario reforzar y asentar determinadas competencias a nivel personal y/o social.

La búsqueda activa de empleo

Es un servicio dirigido a personas cuyo diagnóstico de empleabilidad es alto. Pretende proporcionar unas herramientas básicas que apoyen, desde un proceso educativo, su búsqueda de empleo. El objetivo es que la persona sea capaz, de forma independiente y autónoma, de buscar, encontrar y mantener un trabajo.

Realizamos tutorías individualizadas y sesiones grupales, en las que trabajamos aspectos relacionados con: Información sociolaboral, elaboración de Currículum vitae y carta de presentación, Talleres de entrevistas, puesta en práctica de estrategias para la búsqueda de empleo, etc.

De manera complementaria, nos relacionamos con empresas, desde la Responsabilidad Social Corporativa, de cara a poder hacer una intermediación entre la empresa y las personas en búsqueda activa de empleo que están en nuestro itinerario, tanto en el momento de insertarse laboralmente como durante su incorporación y adaptación al puesto.

**COLABORA
CON NUESTRO
RETO SOLIDARIO
A BENEFICIO DE CÁRITAS
DIOCESANA DE ZARAGOZA**
www.puertovenecia.com

¿Cómo lo apoyamos?

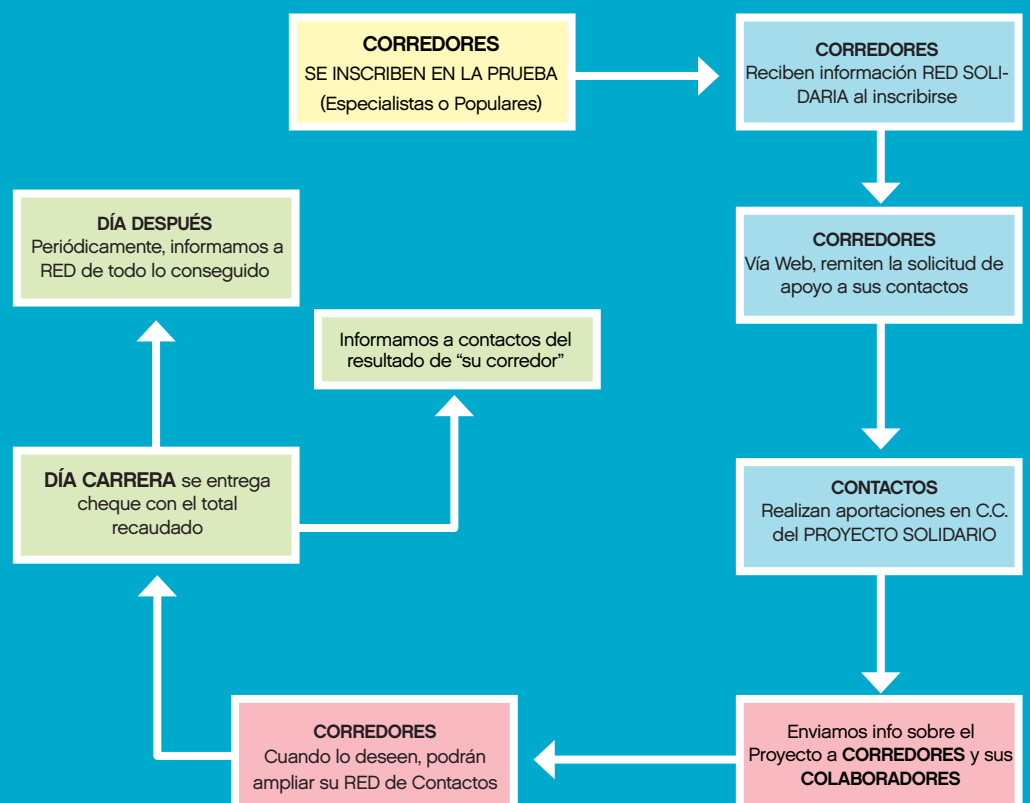
Nuestro objetivo es recaudar el mayor número de fondos para poder cubrir la mayor parte del presupuesto del proyecto que sea posible. La totalidad de las aportaciones recibidas irán destinadas a financiar el proyecto, desde el primer euro hasta el último.

Para conseguirlo, hemos diseñado una novedosa **RED SOLIDARIA** en la que cada corredor buscará apoyos entre sus familiares, amigos, compañeros de trabajo... para que se unan en una red de apoyo a nuestra causa solidaria.

La red solidaria

La mecánica de la acción es sencilla y eficaz. Cada corredor, una vez inscrito, enviará a su red de contactos una solicitud de apoyo para que sus familiares, amigos, compañeros de trabajo... puedan colaborar con una aportación voluntaria en el proyecto social.

Las aportaciones son totalmente voluntarias y libres, sin límites de importe, por lo que cada persona que participe podrá ayudar con la cantidad que estime oportuna desde un euro en adelante... **Cualquier ayuda será bien recibida!!!!**





Puerto Venecia: 1.000 millones de euros de inversión para el mayor centro comercial y de ocio de Europa

Puerto Venecia, en Zaragoza, es el mayor centro comercial y de ocio de Europa, con más de 206.000 metros cuadrados de SBA y 250 operadores que conforman la mejor y más amplia oferta del mercado.

- Puerto Venecia cuenta con:
 - o Parque de Comercial (medianas superficies).
 - o Galería de moda.
 - o Zona de ocio, aventura y deportes.
 - o Lago y canal en una gran extensión verde.
- Un nuevo concepto activo para comprar y disfrutar del ocio, la moda, el deporte, la aventura y la gastronomía.
- El Corte Inglés – con el más moderno de sus centros en España e Ikea comparten un mismo espacio por primera vez.
- El complejo creará 4.000 nuevos empleos entre directos e indirectos.
- Esta es la primera inversión en promoción en España de British Land, una de las compañías inmobiliarias más grandes de Europa.

Puerto Venecia en cifras

- Inversión: 1.000 millones de euros.
- 4.000 empleos (directos e indirectos).
- Ventas anuales previstas: 350 millones de euros.
- Superficie: 206.000 metros cuadrados.
- 10.000 plazas de aparcamiento.
- Población área influencia:
2.100.000 personas en un radio de 100 km.

Parque de medianas (83.131 metros cuadrado)

LOCOMOTORAS

Ikea.....	34.000 m2
Leroy Merlin.....	11.769 m2
Porcelanosa.....	3.000 m2
Media Markt.....	4.000 m2

Galería de Moda:

LOCOMOTORAS

El Corte Inglés...	39.000 m2
Primark	6.270 m2

Lago, aventura y ocio:

LOCOMOTORAS

Decathlon.....	6.086 m2
SportZone.....	2.254 m2

La inversión total que se destinará a Puerto Venecia es de aproximadamente 1.000 millones de euros, 600 de inversión directa y 400 inducidos por la implantación de los operadores que en conjunto conformarán:

- El centro comercial y de ocio más grande de Europa.
- La galería de moda y accesorios más grande de España.
- El parque de medianas de mayor tamaño de España.

Puerto Venecia cuenta con un área de influencia de más de 2 millones de personas en un radio de 100 kilómetros. De hecho, se encuentra a la misma distancia de las cuatro principales ciudades españolas, a medio camino entre Madrid y Barcelona y Bilbao y Valencia, donde se concentra el 60% de la población española –con una capacidad de gasto de €12.000 millones- y el 80% del producto interior bruto (PIB) español. Así, se prevé que acudan visitantes no sólo de la provincia de Zaragoza, sino del resto de Aragón y otras regiones limítrofes, generando en torno a 4.000 empleos, entre directos e indirectos.

Zaragoza es la ciudad de más rápido crecimiento del país y disfruta, además, de excelentes comunicaciones. Por un lado, el aeropuerto conecta directamente con cada vez más número de ciudades europeas; por otro, cuenta con tren de alta velocidad hasta Madrid y hasta Barcelona.

Puerto Venecia cuenta con inmejorables accesos desde la Z30 y la Z40.

Puerto Venecia atrae a las primeras marcas

El centro comercial y de ocio más grande de Europa occidental está atrayendo a marcas y operadores líderes en moda, ocio y restauración. Actualmente, el 90% de su parque de medianas está prealquilado o en proceso de venta.

Puerto Venecia ya posee uno de los mejores mix comerciales de España, con operadores como IKEA, El Corte Inglés, Primark, Decathlon, Leroy Merlin, Media Markt, Conforama, Porcelanosa, Toys'R'us y Desigual, entre muchos otros.

El mayor parque de Medianas de España

Puerto Venecia cuenta con 83.131 metros cuadrados de parque de medianas, lo que le convierte en el más grande promovido hasta la fecha en España. Las obras de urbanización de esta zona concluyeron a finales de 2007.

El 90% de este parque de medianas está ya alquilado por algunos de los operadores de mobiliario, menaje y equipamiento del hogar más importantes del mercado. Esta zona comercial está encabezada por el establecimiento de IKEA, el primero de Aragón y que recibió más 5.000.000 de visitas en 2009.

El mix comercial del parque de medianas se completa con operadores de la talla de Porcelanosa, Leroy Merlin, Media Markt, La Quarta, Tuco, Darty, Conforama y MegaMiró.

La galería de moda más grande de España

Puerto Venecia albergará la mayor oferta dedicada en exclusiva a la moda y los accesorios del país. Esta zona comercial incluirá el más moderno establecimiento de El Corte Inglés del país, 39.000 metros cuadrados repartidos en 6 plantas (más 3 dedicadas a aparcamiento) que albergará un Hipercor en la planta baja.

Las obras de cimentación y elevación de éste edificio comenzaron en Agosto de 2009.

La galería de dos plantas cubiertas ya tiene confirmadas firmas internacionales y marcas españolas de las más emblemáticas como Primark o Desigual.

Ocio vinculado al agua y a la aventura en torno a un lago y un canal para navegar, hacer surf...

Esta área de ocio contará con un lago de más de 10.000 metros cuadrados, una zona de recreo para navegación, otra con olas para hacer surf y un embarcadero. La zona deportiva incluye, asimismo, una cancha de volley-playa y las instalaciones del nuevo centro Wave House que por primera vez se instala en Europa.

Este área dedicada a los deportes se sitúa en la zona sur del lago artificial, donde la locomotora será Decathlon, que abrirá a finales de verano.

El canal, situado en el corazón del complejo, dispone de restaurantes, cafés y bares, junto a una plaza dedicada al ocio con cines, bolera, pubs y restaurantes.

Cushman & Wakefield (C&W), la mayor consultora inmobiliaria privada internacional, ha sido elegida para llevar a cabo la comercialización de Puerto Venecia.

Según Cristina Pérez de Zabalza, partner y responsable del departamento de Retail de Cushman & Wakefield en Madrid, “Puerto Venecia está considerado como el complejo de ocio y comercio más atractivo en estos momentos en Europa y responde fielmente a las necesidades de equipamiento comercial y de servicios integrales a nivel regional”.

Creando una experiencia única en cada visita

Puerto Venecia combinará de manera creativa la oferta comercial y de ocio, recreación y aventura que proporciona al visitante una experiencia única. Un paseo por Puerto Venecia será como una sorpresa en cada esquina.

Un proyecto sostenible, diseñado, construido y gestionado siguiendo un programa medioambiental específico

Puerto Venecia se ha diseñado siguiendo un programa medioambiental coordinado para garantizar la sostenibilidad del proyecto; no sólo en cuanto a su diseño, sino también en cuanto a su construcción y gestión, incluyendo a los proveedores, visitantes y operadores.

Ubicado junto a un amplio pinar, el proyecto contempla, además, la plantación de otros 10.000 árboles en su interior, así como la construcción de un carril bici de más de 10 kilómetros y aparcamientos para bicicletas.

Los edificios de Puerto Venecia están diseñados de forma que el consumo energético se reduzca al máximo, al tiempo que se promueve el uso de energías alternativas (paneles fotovoltaicos, ventilación natural y la optimización de la luz del sol). Asimismo, se limita el uso de agua potable para el consumo humano.

Puerto Venecia espera minimizar el tráfico por carretera para evitar congestiones y reducir la generación de CO², fomentando el uso de transporte público. Los sistemas de minimización del consumo energético y de gestión de residuos elegidos han tenido en cuenta la alta exposición solar del entorno.

Según Eduardo Simarro, socio director de L35 Arquitectos, “Puerto Venecia es un proyecto ambicioso: tal vez, único en su tipo en España. Reúne unas cualidades diferenciales en relación a otros proyectos similares; su emplazamiento en torno a un lago y sus más de 25.000 metros cuadrados de zonas verdes, así como la plantación de más de 10.000 árboles en todo su ámbito.”

Además, Puerto Venecia es un proyecto de modernidad, vanguardia, confort y calidad, con un diseño basado en unos principios medioambientales que han guiado el proyecto y guiarán su gestión futura”.

Sobre Eurofund Investments Zaragoza

Si bien el proyecto comenzó a desarrollarse en el año 2000, Eurofund Investments Zaragoza surgió a mediados de 2006 por la alianza estratégica entre British Land y un consorcio que se compone de inversores privados europeos.

Sobre British Land Compañía del sector inmobiliario con base en Londres y que cotiza en la London Stock Exchange, invirtiendo en propiedades de primer nivel. Su cartera está valorada en €23.800 millones, activos que en su mayoría gestiona de forma directa.

Además gestiona propiedades para terceros, siendo su cartera total en inversión y/o gestión de €30.000 millones.

Para más información:

Puerto Venecia

Ana Vieitez, avieitez@puertovenecia.com

Tel. 976 482 250



Gracias

**Puerto
venecia**