

¡Mójate

por la ESCLEROSIS MÚLTIPLE!

¡Mójate 2011

por la ESCLEROSIS MÚLTIPLE!

¡Acércate y nada con nosotros en estas piscinas!



ZARAGOZA:
 CDM Actur
 CDM Gran Vía
 CDM La Granja
 Estadio Miralbuena El Olivar
 Centro de Natación Helios
 Stadium Casablanca
 Piscinas Ciudad Deportiva Real Zaragoza

PROVINCIA:

Alagón
 Alcañiz
 Alcorisa
 Ariza
 Borja
 Calamocha
 Calatayud
 Caspe
 Castiliscar
 Daroca
 Épila
 Lucena de Jalón
 María de Huerva
 Nonaspe
 La Puebla de Híjar
 Remolinos
 Ricla
 Salillas de Jalón
 Tarazona
 Tauste
 Villanueva de Gállego
 Zuera

el próximo
10
 de julio

¡VEN A NADAR!

Organizador



Pablo Ruiz Picasso, 64
 ladema@ladema.org

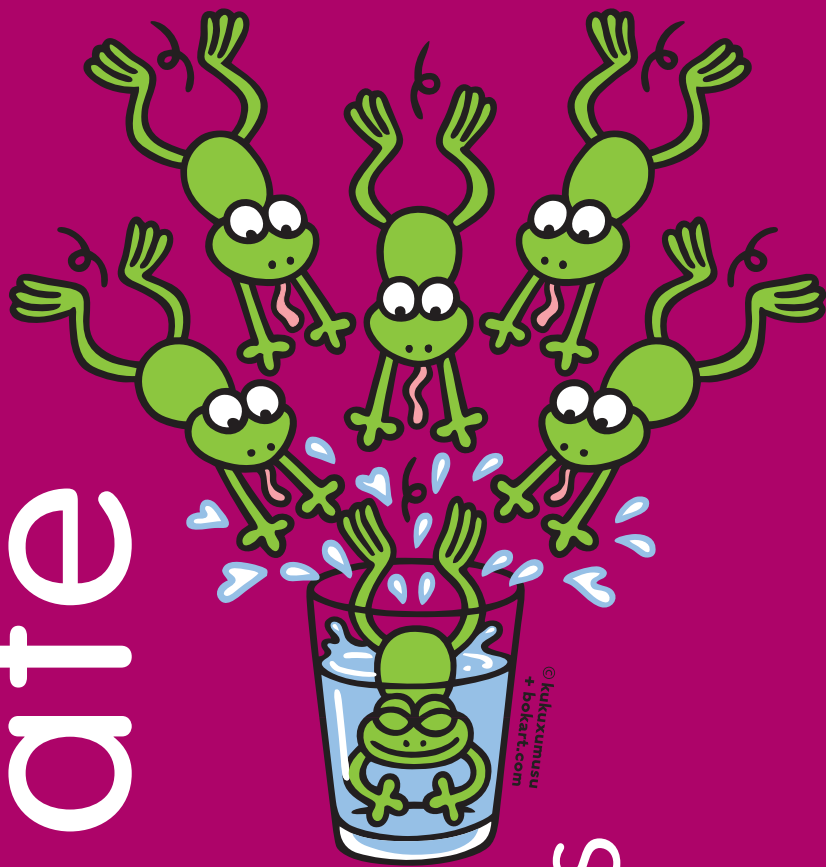


Agradecemos el apoyo de todos los Ayuntamientos e Institutos Municipales de Deporte que colaboran con esta actividad.

Colaboradores



¡Mójate



por la
**ESCLEROSIS
MÚLTIPLE!**
2011

¡Mójate

por la **ESCLEROSIS MÚLTIPLE!**

El "Mójate" es una acción de sensibilización social y de solidaridad con las 45.000 personas que tienen Esclerosis Múltiple (EM) en España.

Esta campaña, iniciada en nuestro país por la Fundación Esclerosis Múltiple en 1994, es un acto de participación ciudadana y de captación de recursos, cuyo objetivo es mejorar la calidad de la atención a las personas afectadas y apoyar la investigación de la EM.

El domingo, 10 de julio, acércate a la piscina más próxima y colabora nadando en solidaridad con las personas con Esclerosis Múltiple. Los participantes recibirán un diploma acreditativo.

Además, podrás adquirir camisetas y otro material del "Mójate".

MÓJATE
para ayudarnos
a ayudar

¿Qué es la Esclerosis Múltiple?

La Esclerosis Múltiple (EM) es una enfermedad del sistema nervioso central que afecta a la mielina, sustancia que facilita los impulsos nerviosos.

- Es una de las enfermedades neurológicas crónicas más frecuentes en adultos jóvenes
- Aparece por sorpresa, cuando la vida está llena de proyectos
- Es más habitual en mujeres
- Puede provocar una gran impacto a nivel psicológico, social, económico y laboral
- NO es contagiosa, hereditaria ni mortal
- NO se conoce su causa ni su cura.

¿Quieres colaborar como voluntario?

Contacta con **Fundación Aragonesa de Esclerosis Múltiple**

llamando al teléfono **976 742 767**

o escribiendo un e-mail **fadema@fadema.org**

INDICANDO TUS DATOS